

# 1. Obergeschoss Haus B

## 3305 Wohnung B3

3.5 Zimmer Wohnung | CHF 600'000.-

Nettogeschossfläche: 99.8 m<sup>2</sup>    Option: - Front vor WM/TU  
 Balkon: 12.3 m<sup>2</sup>  
 Aussensitzplatz: 15.3 m<sup>2</sup>  
 Übrige Aussenfläche: 19.4 m<sup>2</sup>  
 Kellerabteil: 7.7 m<sup>2</sup>

## 3306 Wohnung B4

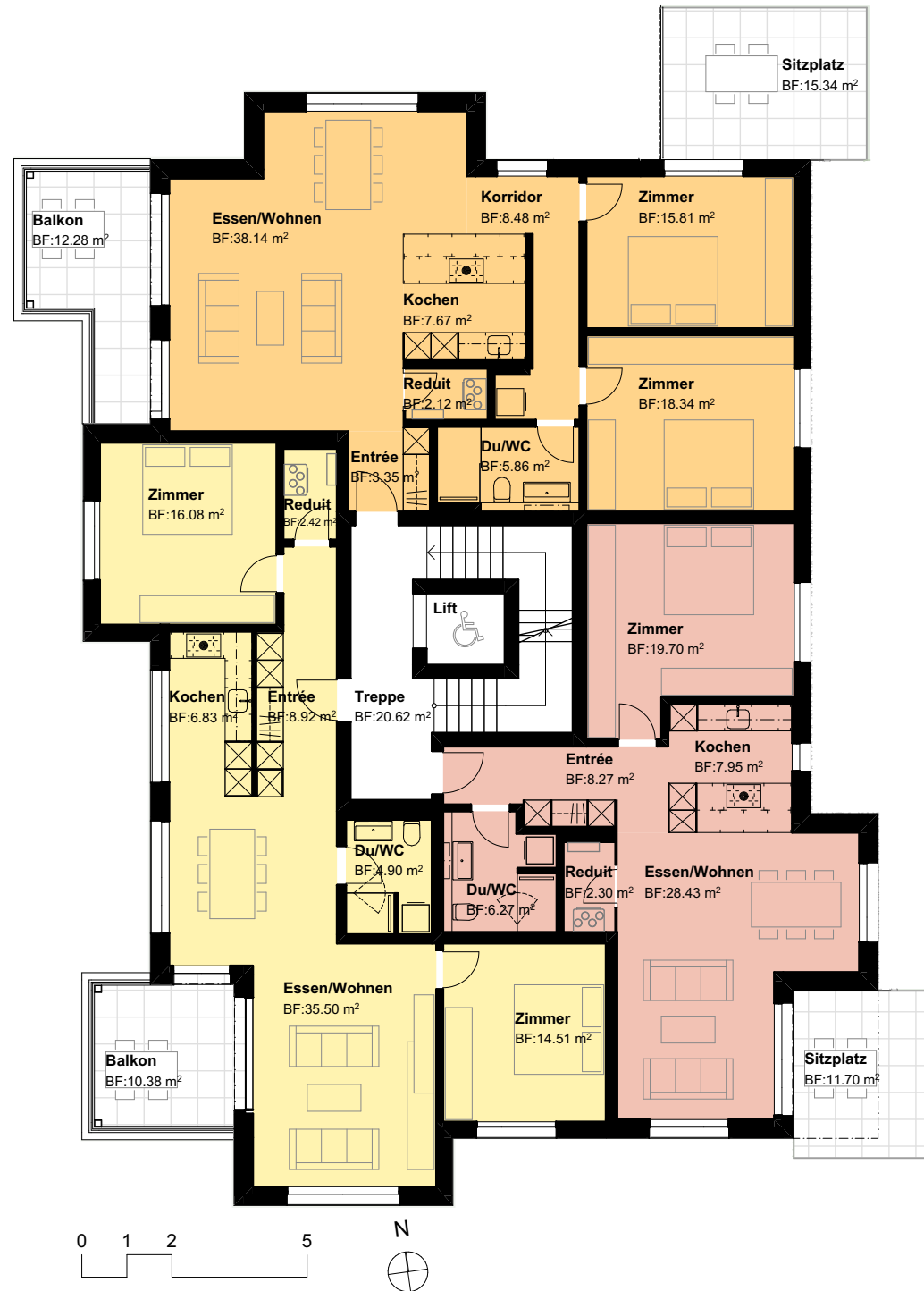
3.5 Zimmer Wohnung | CHF 550'000.-

Nettogeschossfläche: 89.1 m<sup>2</sup>    Option: - Front vor WM/TU  
 Balkon: 10.4 m<sup>2</sup>  
 Kellerabteil: 7.7 m<sup>2</sup>

## 3307 Wohnung B5

2.5 Zimmer Wohnung | CHF 450'000.-

Nettogeschossfläche: 72.9 m<sup>2</sup>    Option: - Front vor WM/TU  
 Aussensitzplatz: 11.7 m<sup>2</sup>  
 Übrige Aussenfläche: 15.2 m<sup>2</sup>  
 Kellerabteil: 6.7 m<sup>2</sup>



± 0.00 = F. BO. EG Haus B = 596.10 m ü. M.

Massverschiebungen, Änderungen und Korrekturen bleiben vorbehalten. Massgebend für die Ausführung und Konstruktion sind die definitiven Ausführungspläne.

Neubau 2 MFH Honauer, Unterdorfstrasse, 6122 Menznau  
 EG Lötischer Tiefbau AG / Vites AG, Winzigen 1, 6014 Luzern

Objekt Nr.: 2203.0    Gez.: ks  
 Datum: 08.03.2024    Plangr.: 30x21

punkt architekten gmbh  
 Willisauerstrasse 3c | 6122 Menznau  
 Industriestrasse 26 | 6060 Sarren  
 Im Bergli 6 | 6102 Wetzlar  
 www.p-arch.ch | info@p-arch.ch



Grundrissplan