

2. Obergeschoss Haus B

3308 Wohnung B6

3.5 Zimmer Wohnung | CHF 590'000.-

Nettogeschossfläche: 99.8 m² Option: - Front vor WM/TU
 Balkon: 12.3 m²
 Kellerabteil: 7.8 m²

3309 Wohnung B7

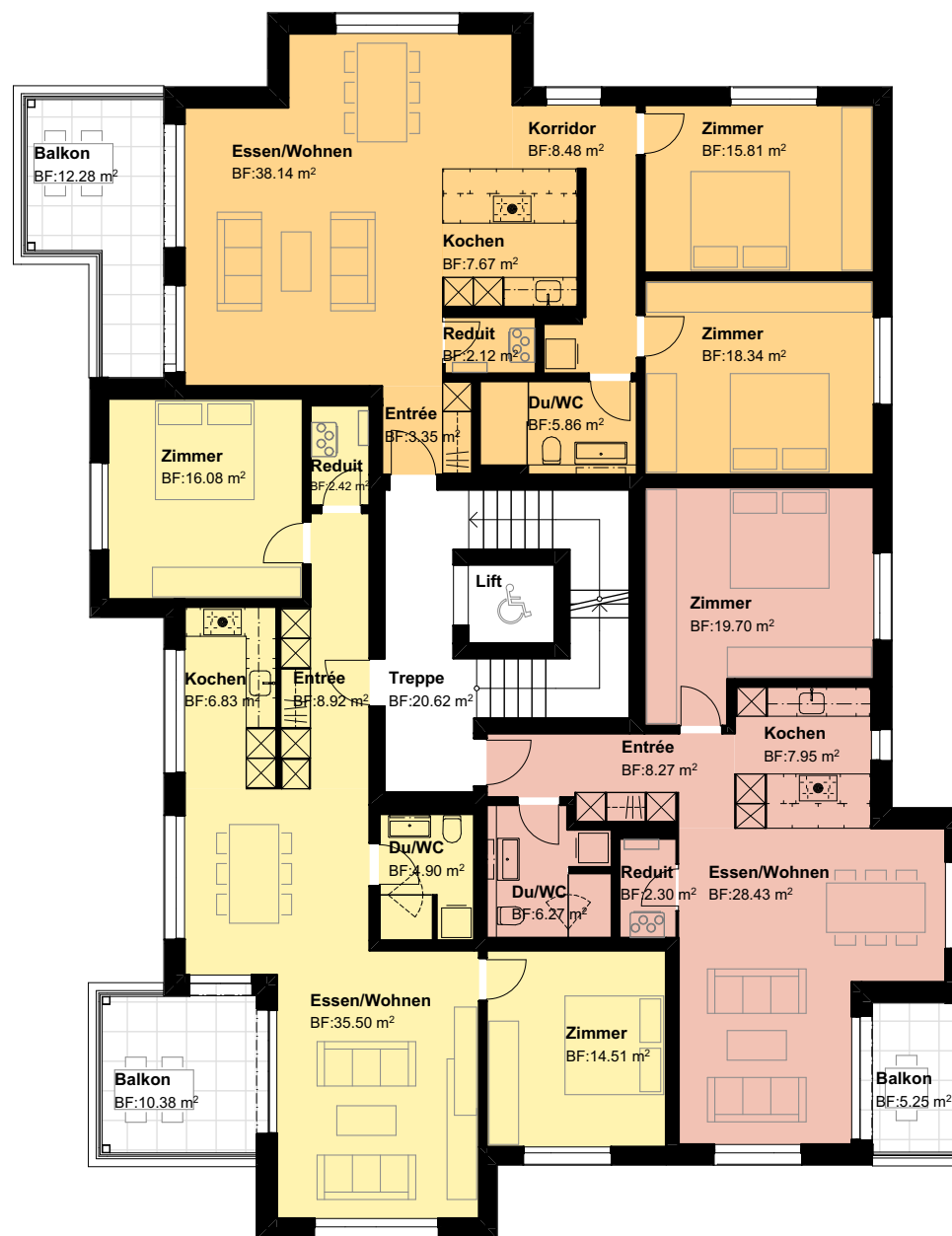
3.5 Zimmer Wohnung | CHF 550'000.-

Nettogeschossfläche: 89.1 m² Option: - Front vor WM/TU
 Balkon: 10.4 m²
 Kellerabteil: 7.7 m²

3310 Wohnung B8

2.5 Zimmer Wohnung | CHF 440'000.-

Nettogeschossfläche: 72.9 m² Option: - Front vor WM/TU
 Balkon: 5.3 m²
 Kellerabteil: 6.7 m²



± 0.00 = F. BO. EG Haus B = 596.10 m ü. M.

Massverschiebungen, Änderungen und Korrekturen bleiben vorbehalten. Massgebend für die Ausführung und Konstruktion sind die definitiven Ausführungspläne.

Neubau 2 MFH Honauer, Unterdorfstrasse, 6122 Menznau
 EG Lötischer Tiefbau AG / Vites AG, Winzigen 1, 6014 Luzern

Grundrissplan

Objekt Nr.: 2203.0 Gez.: ks
 Datum: 08.03.2024 Plangr.: 30x21

punkt architekten gmbh
 Willisauerstrasse 3c | 6122 Menznau
 Industriestrasse 26 | 6060 Sarren
 Im Bergli 6 | 6102 Walters
 www.p-arch.ch | info@p-arch.ch

