

## Attikageschoss Haus A

### 3301 Wohnung A8

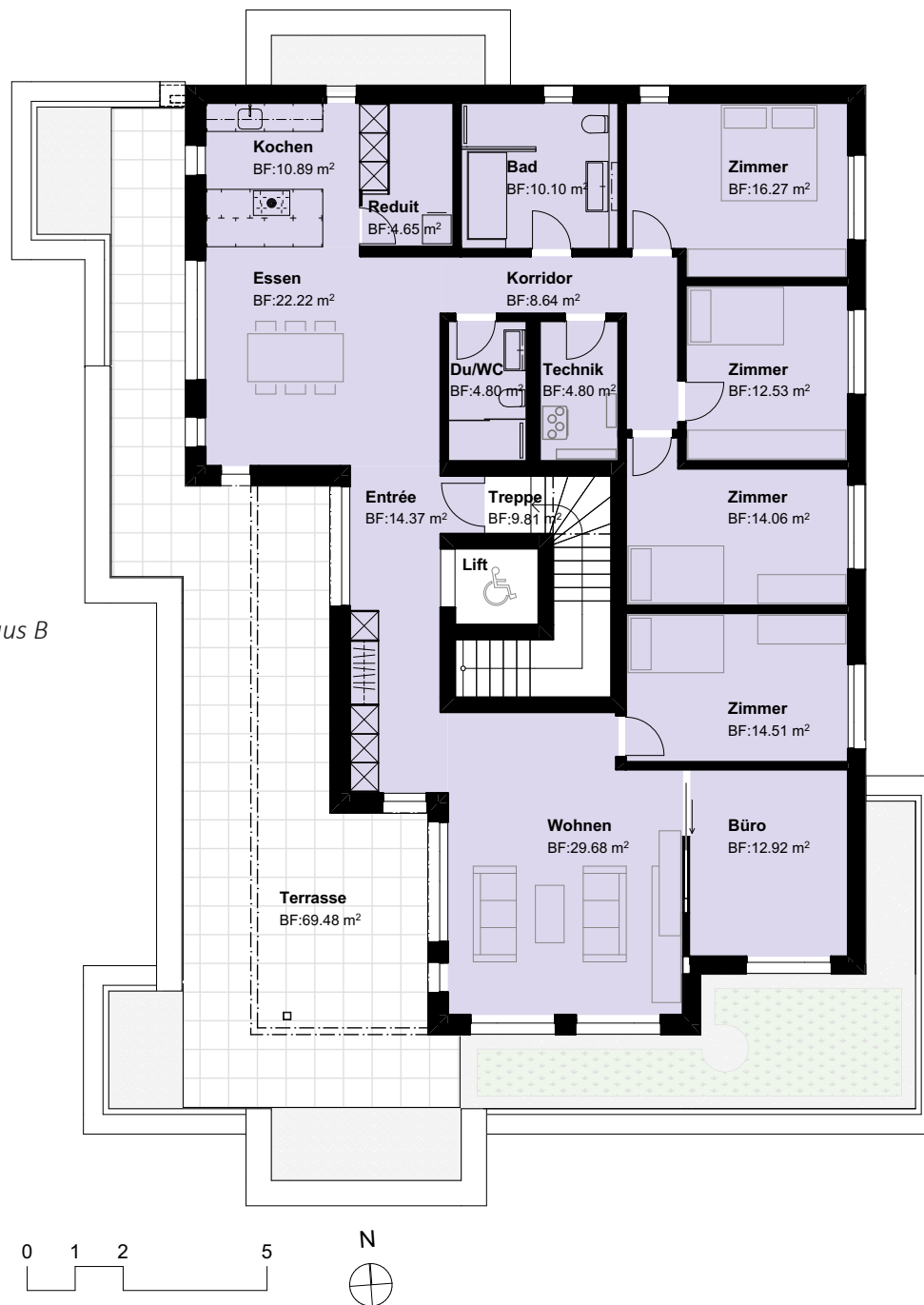
6.5 Zimmer Wohnung | CHF 1'300'000.-

Nettogeschossfläche: 180.3 m<sup>2</sup>

Terrasse: 69.5 m<sup>2</sup>

Kellerabteil: 13.3 m<sup>2</sup>

- Optionen:
- Grundrissvariante von Haus B
  - Aussenschränke Terrasse
  - Abschluss Büro var.
  - Sideboard Entrée



± 0.00 = F. BO. EG Haus B = 596.10 m ü. M.

Massverschiebungen, Änderungen und Korrekturen bleiben vorbehalten. Massgebend für die Ausführung und Konstruktion sind die definitiven Ausführungspläne.

Neubau 2 MFH Honauer, Unterdorfstrasse, 6122 Menznau  
EG Lötischer Tiefbau AG / Vites AG, Winzigen 1, 6014 Luzern

Grundrissplan

Objekt Nr.: 2203.0  
Datum: 08.03.2024  
Gez.: ks  
Plangr.: 30x21

punkt architekten gmbh  
Willisauerstrasse 3c | 6122 Menznau  
Industriestrasse 26 | 6060 Sarren  
Im Bergli 6 | 6102 Malters  
www.p-arch.ch | info@p-arch.ch

PUNKT ARCHITECTEN