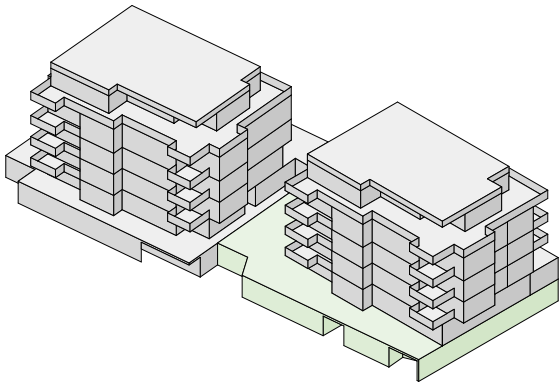


## -1. Untergeschoss Haus A



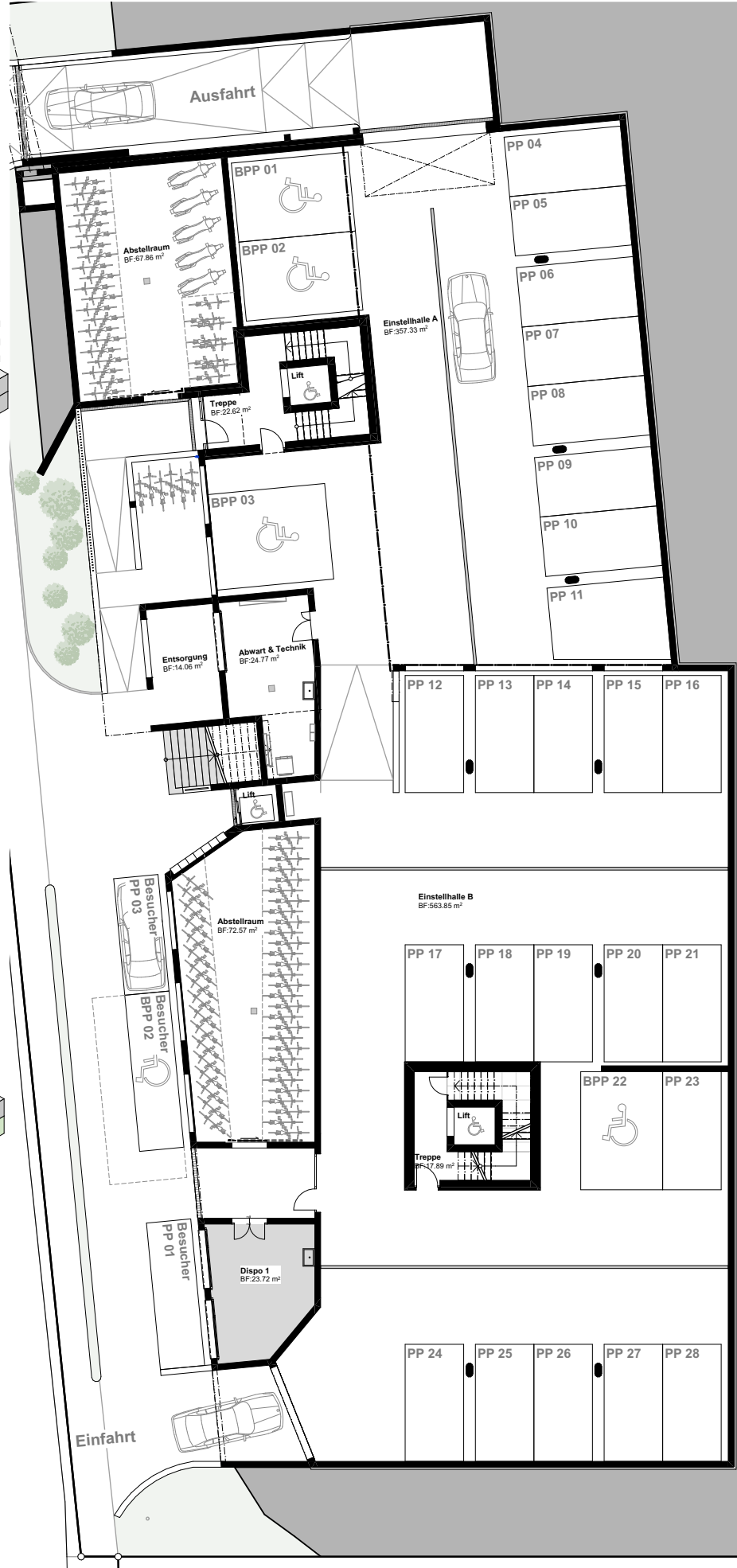
## -1. Untergeschoss Haus B

### 3290 Disporaum 1

CHF 27'000.-

Nettogeschossfläche: 23.7 m<sup>2</sup>

0 1 2 5



± 0.00 = F. BO. EG Haus B = 596.10 m ü. M.

Massverschiebungen, Änderungen und Korrekturen bleiben vorbehalten. Massgebend für die Ausführung und Konstruktion sind die definitiven Ausführungspläne.

Neubau 2 MFH Honauer, Unterdorfstrasse, 6122 Menznau  
EG Lötcher Tiefbau AG / Vites AG, Winzigen 1, 6014 Luzern

Objekt Nr. : 2203.0    Gez. : ks  
Datum: 08.03.2024    Plangr. : 30x21

punkt architekten gmbh  
Willisauerstrasse 3c | 6122 Menznau  
Industriestrasse 26 | 6060 Sarnen  
Im Bergli 6 | 6102 Malters  
www.p-arch.ch | info@p-arch.ch



Grundrissplan