

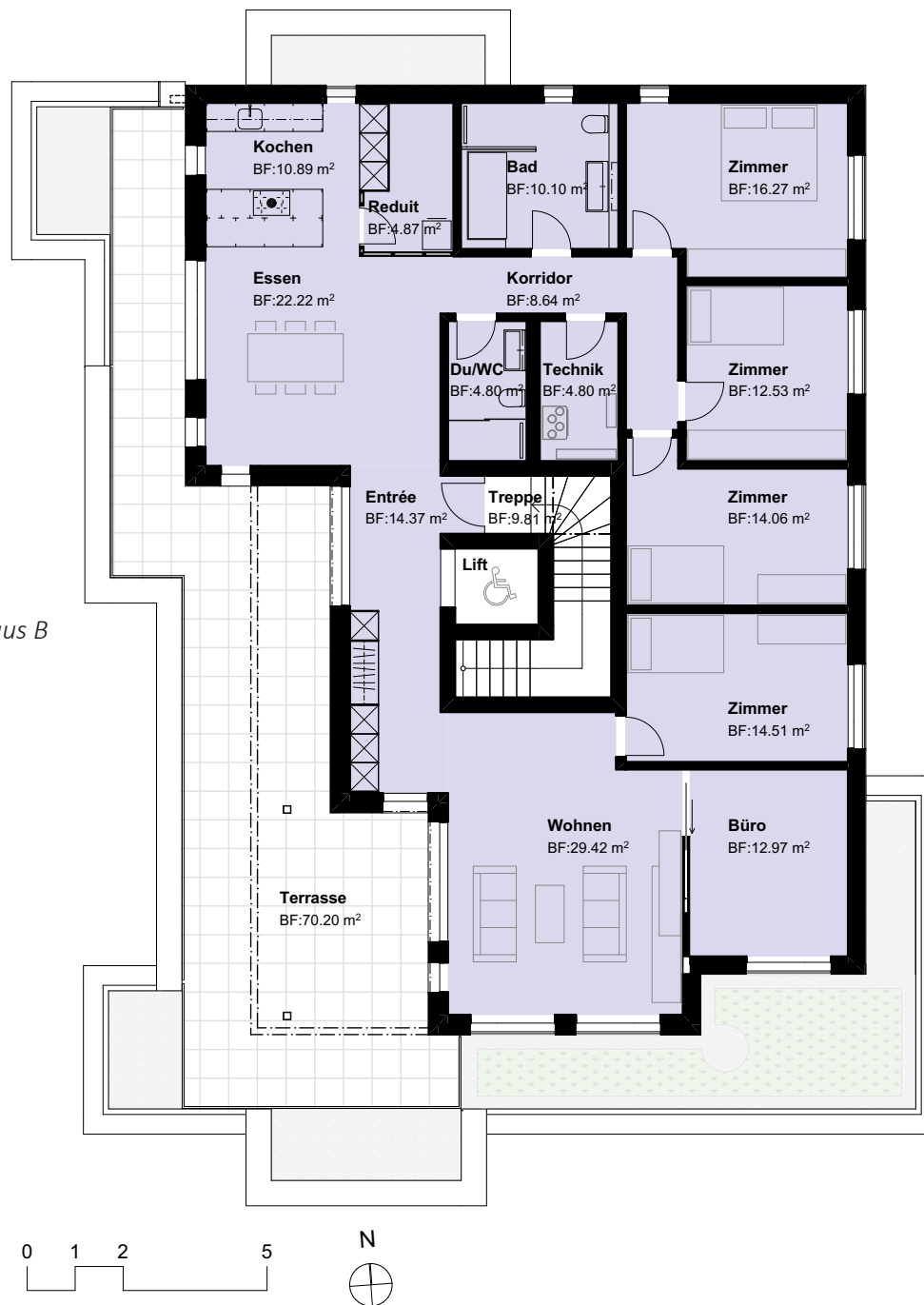
Attikageschoss Haus A

3301 Wohnung A8

6.5 Zimmer Wohnung | CHF 1'300'000.-

Nettogeschossfläche: 180.3 m²
 Terrasse: 70.2 m²
 Kellerabteil: 13.3 m²

Optionen: - Grundrissvariante von Haus B
 - Aussenschränke Terrasse
 - Abschluss Büro var.
 - Sideboard Entrée



± 0.00 = F. BO. EG Haus B = 596.10 m ü. M.

Massverschiebungen, Änderungen und Korrekturen bleiben vorbehalten. Massgebend für die Ausführung und Konstruktion sind die definitiven Ausführungspläne.

Neubau 2 MFH Honauer, Unterdorfstrasse, 6122 Menznau
 EG Lötischer Tiefbau AG / Vites AG, Winzigen 1, 6014 Luzern

Objekt Nr.: 2203.0
 Datum: 08.03.2024
 Gez.: ks
 Plangr.: 30x21

punkt architekten gmbh
 Willisauerstrasse 3c | 6122 Menznau
 Industriestrasse 26 | 6060 Sarren
 Im Bergli 6 | 6102 Malters
 www.p-arch.ch | info@p-arch.ch



Grundrissplan